



SOLUZIONI DI CONTRASTO DIFFUSIONE COVID-19

(VER3,0)

CREDITO DI IMPOSTA

D.L. n°23 del 8 aprile 2020 (decreto liquidità).

Facendo riferimento all' Art. 30 di cui riportiamo copia in calce , siamo a comunicarVi che i sistemi di misurazione automatici, rientrano nel campo di applicazione previsto dal decreto pertanto potranno usufruire di un credito d'imposta del 50%.

Modalità di applicazione e di fruizione del credito d'imposta saranno probabilmente chiarite nel prossimo decreto ministeriale da pubblicarsi entro il 16 aprile 2020.

ART. 30

(Credito d'imposta per l'acquisto di dispositivi di protezione nei luoghi di lavoro)

1. Al fine di incentivare l'acquisto di attrezzature volte a evitare il contagio del virus COVID19 nei luoghi di lavoro, il credito d'imposta di cui all'articolo 64 del decreto-legge 17 marzo 2020, n. 18, trova applicazione secondo le misure e nei limiti di spesa complessivi ivi previsti, anche per le spese sostenute nell'anno 2020 per l'acquisto di dispositivi di protezione individuale e altri dispositivi di sicurezza atti a proteggere i lavoratori dall'esposizione accidentale ad agenti biologici e a garantire la distanza di sicurezza interpersonale.

2. Con il decreto del Ministro dello sviluppo economico, di concerto con il Ministro dell'economia e delle finanze, da adottare ai sensi del comma 2 dell'articolo 64 del decreto-legge 17 marzo 2020, n. 18, sono stabiliti altresì i criteri e le modalità di applicazione e di fruizione del credito d'imposta di cui al presente articolo

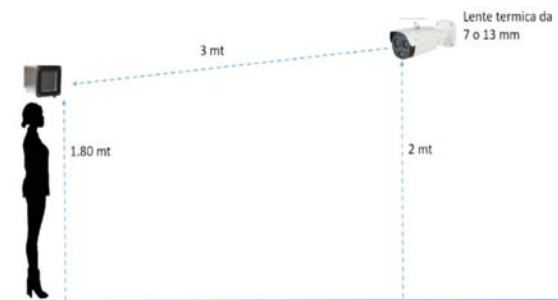
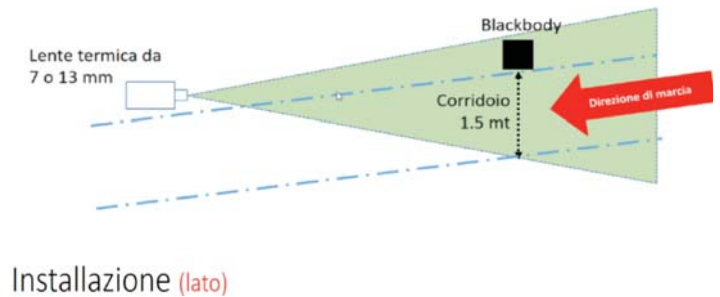


1 - RILEVAZIONE TEMPERATURA

N. 1 Blackbody è uno strumento certificato che, inserito nel campo di ripresa, fornisce un riferimento di temperatura costante e preciso che la telecamera sfrutta per auto calibrarsi e aumentare l'accuratezza della misurazione



N. 1 Telecamera ibrida con misurazione della temperatura che fornisce simultaneamente un'immagine normale e una termica della scena ripresa. Un algoritmo di intelligenza artificiale riconosce le figure umane e permette di misurare la temperatura del volto, escludendo qualsiasi altra fonte di calore che possa costituire un falso allarme, alla distanza ottimale di 3 metri



Valori della soluzione

Passaggio Veloce



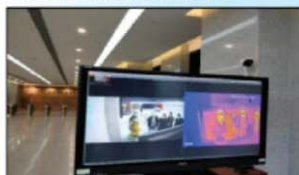
- Le persone possono passare più velocemente grazie alla lunga distanza di misurazione e all'ampia copertura

Alta precisione



$\pm 0.3^{\circ}\text{C}$ (con blackbody)

Economico e Sicuro



Meccanismo automatico di allarme rapido, risparmiando forza lavoro e riducendo il rischio di infezione

Dating Back



Realizza il backtracking dei dati storici, l'analisi dei dati e così via in combinazione con la piattaforma

2 - RILEVAZIONE TEMPERATURA

E' un sistema di rilevazione e monitoraggio della temperatura corporea a distanza ai fini di prevenzione e di limitazione di eventuali epidemie, controllando ed evidenziando le persone con valori elevati di temperatura.

Può essere installato stand-alone o interfacciato con i sistemi BUS più comunemente in commercio (KNX, Duemmegi, Modbus, Bacnet, bTicino...).

Impostando liberamente un valore di soglia predefinito, la colonna permette di raccogliere tutti i dati rilevati, di inviare degli allarmi, tramite il vettore preferito, a molteplici indirizzi e, tramite installazione di varchi automatici, anche di permettere o negare l'accesso in base alla temperatura corporea rilevata.

Il sistema non ha limiti di utilizzo ed è indicato in strutture con elevata affluenza di persone, quali ospedali, cliniche, pronti soccorso, aeroporti, stazioni, centri commerciali, supermercati, uffici pubblici, uffici postali, banche e anche stabilimenti produttivi dove sarà possibile rilevare la temperatura del lavoratore anche durante la giornata lavorativa tramite appositi punti di rilevazione.

Il kit, di pronto utilizzo, prevede una telecamera termica di rilevazione ed una scheda di interfaccia alla quale collegare il BUS presente nella struttura e la rete Ethernet.

N.B.: il sistema necessita di una connessione Internet



3 - RILEVAZIONE TEMPERATURA

E' un sistema di rilevazione della temperatura corporea a distanza ai fini di prevenzione e di limitazione di eventuali epidemie.

Il sistema dotato di sensore per la misurazione della temperatura corporea, rileva la temperatura della persona interessata, la comunica tramite un altoparlante ed evidenzia lo stato tramite dei LED luminosi verde per ok e rosso per fermarsi.

E' installato in una comoda ed elegante colonnina di alluminio con piantana (totem) ed è di facile installazione all'interno di qualsiasi struttura che voglia dotarsi di un sistema di prevenzione.

Può essere installato stand-alone o interfacciato con i sistemi BUS più comunemente in commercio (KNX, Duemmegi, Modbus, Bacnet, bTicino...).

Permette inoltre di raccogliere tutti i dati rilevati a fini statistici, di inviare degli allarmi a molteplici indirizzi e, tramite dei relè, è possibile anche comandare dei varchi automatici, quindi di consentire o negare l'accesso in base alla temperatura corporea rilevata.

Il sistema è indicato in strutture pubbliche o private ove si desidera salvaguardare la salute delle persone che vi accedono, quali farmacie, uffici pubblici, uffici privati, uffici postali, istituti bancari, cliniche, negozi ma anche stabilimenti produttivi dove sarà possibile rilevare la temperatura del lavoratore durante la giornata lavorativa tramite appositi punti di rilevazione.



4 - RILEVAZIONE TEMPERATURA



Sistema di misurazione della temperatura corporea ad alte prestazioni ed affidabilità. Basato sulla tecnologia di imaging termico a infrarossi e su algoritmi di deep learning, ha una velocità di riconoscimento rapida, un'elevata precisione e una rapida acquisizione delle informazioni del volto. La temperatura del corpo umano viene rilevata durante il riconoscimento facciale per eventuali stati febbrili. Il dispositivo può essere utilizzato anche per il riconoscimento del personale ed integrato nel proprio sistema di controllo accessi tramite il protocollo Wiegand 26/34/66 e utilizzo della rete aziendale. Tale implementazione dovrà essere adeguata alla normativa di privacy vigente dalla compagnia che ada a realizzare tale integrazione.

Covid-Tab VANTAGGI



1. Gli strumenti tradizionali per il rilevamento della temperatura corporea devono essere tenuti in mano dal personale riducendo l'efficienza del sistema; EN7-S02T può essere installato con accessori multipli;
2. Dispositivo per la misurazione della temperatura facciale all-in-one, misurazione automatica della temperatura tramite scansione facciale, risparmio di manodopera e miglioramento dell'efficienza;
3. Rapido rilevamento delle persone senza maschera protettiva;
4. Registra automaticamente temperature elevate e conteggia gli eventi di rilevazione;
5. Supporta database da 30.000 facce con velocità di riconoscimento pari a 200 ms garantendo il traffico regolare in zone ad alta densità;
6. Supporta l'upload di dati via rete per la gestione delle immagini; il sistema funziona anche in caso di guasto della rete.

5 - RILEVAZIONE TEMPERATURA

Stazione di controllo della temperatura corporea



- Sistema stand alone
- Sistema ultra leggero
- Ampio range di rilevazione
- Equipaggiato con portale progettato per lo scopo (web e windows based)
- Monitor LCD a PC inclusi

Cattura dell'immagine termica e portale gestione appositamente progettato

- Intelligenza artificiale e rilevazione degli oggetti.
- Avanzata tecnologia di analisi delle immagini.
- Mostra la temperatura di ogni persona rilevata.
- Funzione di allerta temperatura anomala.
- Snap-shot in caso di temperatura anomala rilevata.
- Video registrazione immagini.
- Visualizzazione sovrapposta dell'immagine a Bi-spettrale.
- Allarme audio visivo temperatura anomala.
- Sensore termico ad alta sensibilità.
- Supporto canali multipli



1



Controlla le persone che camminano e ne rileva la temperatura corporea.

2



Rileva la persona con una temperatura corporea anomala e genera un allarme locale.

3



Allerta il personale preposto in real-time.

4



Gestisce le informazioni delle persone che sono state rilevate con una temperatura corporea anomala.

6 - CONTEGGIO INGRESSI USCITE

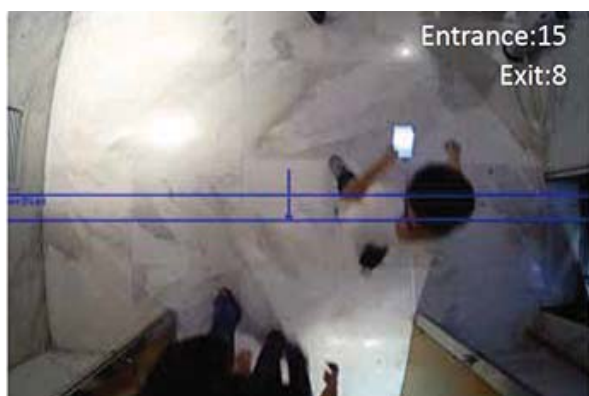
Altro fondamentale aspetto nel contrastare la diffusione del COVID-19 è garantire il rispetto della massima affluenza all'interno degli ambienti. Nell'allegato 5 del DPCM del 10 Aprile troviamo le seguenti indicazioni:

Accessi regolamentati e scaglionati secondo le seguenti modalità:

- a) attraverso ampliamenti delle fasce orarie;
- b) per locali fino a quaranta metri quadrati può accedere una persona alla volta, oltre a un massimo di due operatori;
- c) per locali di dimensioni superiori a quelle di cui alla lettera b), l'accesso è regolamentato in funzione degli spazi disponibili, differenziando, ove possibile, i percorsi di entrata e di uscita

Ulteriori Applicazioni per:

- Spogliatoi industrie
- Sale mensa
- Luoghi Aziendali Comuni



DRD^{srl}
ELETRONICA

La telecamera Contapersona (telecamera people counter) Dahua è caratterizzata da un'intelligenza artificiale che, grazie ad un algoritmo di conteggio persone in tempo reale consegna statistiche accurate. La telecamera Contapersona Dahua (telecamera people counter) utilizza la VPU che consente una visuale performante. I suoi doppi sensori 3MP lavorano in concomitanza per produrre un video singolo che cattura immagini 3D, catturando addirittura l'altezza dell'oggetto che permette quindi alla telecamera di distinguere tra persone e oggetti. La telecamera offre due distinte funzioni di conteggio persone, "Line Crossing" e "Regional". La funzione di Line Crossing conta il numero di persone che oltrepassano una linea determinata precedentemente dall'utente e in aggiunta offre un rilevamento di altezza massima/minima che permette di filtrare oggetti che sono troppo alti o troppo bassi. La funzione Regional, invece, conta il numero di persone in 10 aree distinte definite dall'utente

7 - CONTEGGIO PERSONE PRESENTI

Altro fondamentale aspetto nel contrastare la diffusione del COVID-19 è garantire il rispetto della massima affluenza all'interno degli ambienti. **Nell'allegato 5 del DPCM del 10 Aprile** troviamo le seguenti indicazioni:

Accessi regolamentati e scaglionati secondo le seguenti modalità:

- a) attraverso ampliamenti delle fasce orarie;
- b) per locali fino a quaranta metri quadrati può accedere una persona alla volta, oltre a un massimo di due operatori;
- c) per locali di dimensioni superiori a quelle di cui alla lettera b), l'accesso è regolamentato in funzione degli spazi disponibili, differenziando, ove possibile, i percorsi di entrata e di uscita

Ulteriori Applicazioni per:

- Luoghi Aziendali Comuni



Application: Store area is less than 30 square meters



Installation Height	Counting Radius	Accuracy
3m	3.5m	95%
3.5m	3.5m	96%
4m	3m	99%

Il sistema **conta il numero di persone e il tempo di attesa nell'area di rilevamento.**

Quando le persone contate supera il numero definito o il tempo definito, l'allarme è attivato e l'attività collegata viene eseguita.

Nel momento in cui è scaturito un allarme di presenza nel locale, è possibile riprodurre un file audio pre-registrato dalla telecamera verso un altoparlante amplificato.

8 - CONTEGGIO PERSONE PRESENTI

Altro fondamentale aspetto nel contrastare la diffusione del COVID-19 è garantire il rispetto della massima affluenza all'interno degli ambienti. **Nell'allegato 5 del DPCM del 10 Aprile** troviamo le seguenti indicazioni:

Accessi regolamentati e scaglionati secondo le seguenti modalità:

- a) attraverso ampliamenti delle fasce orarie;
- b) per locali fino a quaranta metri quadrati può accedere una persona alla volta, oltre a un massimo di due operatori;
- c) per locali di dimensioni superiori a quelle di cui alla lettera b), l'accesso è regolamentato in funzione degli spazi disponibili, differenziando, ove possibile, i percorsi di entrata e di uscita

Ulteriori Applicazioni per:

- Luoghi Aziendali Comuni



Application: Store area is less than 30 square meters



Installation Height	Counting Radius	Accuracy
3m	3.5m	95%
3.5m	3.5m	96%
4m	3m	99%

Il sistema **conta il numero di persone e il tempo di attesa nell'area di rilevamento.**

Quando le persone contate supera il numero definito o il tempo definito, l'allarme è attivato e l'attività collegata viene eseguita.

Nel momento in cui è scaturito un allarme di presenza nel locale, è possibile riprodurre un file audio pre-registrato dalla telecamera verso un altoparlante amplificato.

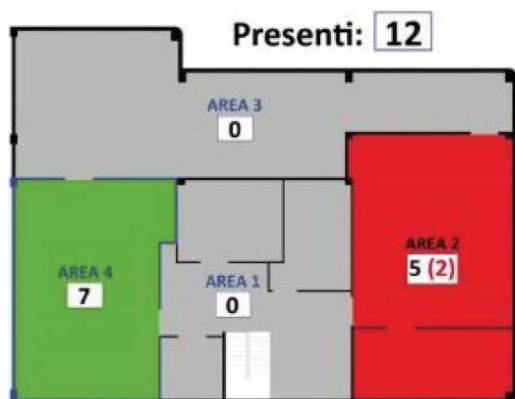
9 - DISTANZA DI SICUREZZA

La tecnologia RTLS consente di calcolare in tempo reale la posizione di tag attivi all'interno di aree chiuse; questa tecnologia applicata alle persone **consente di controllare il mantenimento della distanza di sicurezza tra le persone.**

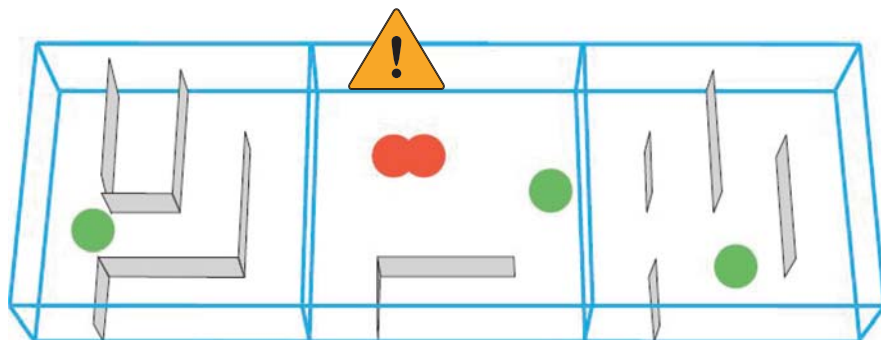
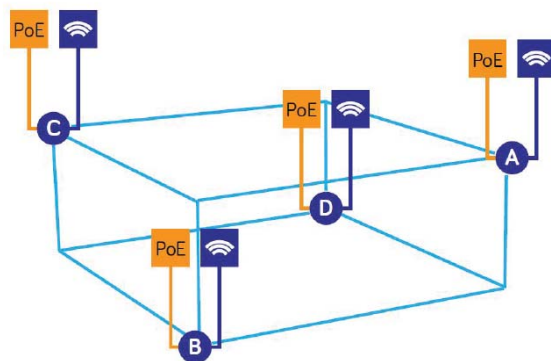
É possibile creare una area virtuale di controllo dell'interferenza tra le persone.

A titolo di esempio con questa tecnologia è possibile:

- Allertare in tempo reale del personale o del responsabile dell'inosservanza della distanza minima di sicurezza.
- Ottenere report sulla quantità di eventi di non mantenimento della distanza di sicurezza da parte del personale
- Avere reportistica analitica per verificare la bontà delle misure aziendali adottate per il contenimento del Covid-19
- Possibilità, in caso di rilevamento conclamato del virus in una persona, di estrarre velocemente un elenco di tutti i possibili contagiati che devono essere messi in quarantena preventiva.



L'accesso agli spazi comuni può essere contingentato con il controllo accessi tramite il controllo del "massimo presenti in area". É possibile fornire al personale lo stato (libero/completo) tramite una semplice indicazione semaforica verde rosso.



Il protocollo condiviso del 14 marzo 2020 è definito come il " Protocollo condiviso di regolazione delle misure per il contrasto e il contenimento della diffusione del virus Covid-19 negli ambienti di lavoro ".

*7 - GESTIONE SPAZI COMUNI (MENSA, SPOGLIATOI, AREE FUMATORI, DISTRIBUTORI DI BEVANDE E/O SNACK...) l'accesso agli spazi comuni, comprese le mense aziendali, le aree fumatori e gli spogliatoi è contingentato , con la previsione di una ventilazione continua dei locali, di un tempo ridotto di sosta all'interno di tali spazi e con il mantenimento della **distanza di sicurezza di 1 metro tra le persone che li occupano .***

10 - ACCESSO FORNITORI ESTERNI

Per il controllo accessi dei fornitori esterni (visitatori, corrieri, ospiti etc) è possibile prevedere sistemi di reception virtuale evoluta.

Tramite il totem è possibile:

- Fare inserimento dei dati del fornitore esterno,
- **Mostrare, stampare e far firmare digitalmente, protocolli di comportamento**
- Indicare il percorso predefinito più veloce per raggiungere un utente o un luogo aziendale.
- Consegnare e ritirare un badge visitatore o stampare un qr code Inoltre il totem può essere dotato di telecamera o sensore termico per rilevare la temperatura del visitatore.

DRD^{srl}
ELETRONICA



Il protocollo condiviso del 14 marzo 2020 è definito come il “ Protocollo condiviso di regolazione delle misure per il contrasto e il contenimento della diffusione del virus Covid-19 negli ambienti di lavoro ”.

3 - MODALITÀ DI ACCESSO DEI FORNITORI ESTERNI

Per l'accesso di fornitori esterni individuare *procedure* di ingresso, transito e uscita, mediante *modalità*, percorsi e tempistiche predefinite , al fine di ridurre le occasioni di contatto con il personale in forza nei reparti/uffici coinvolti